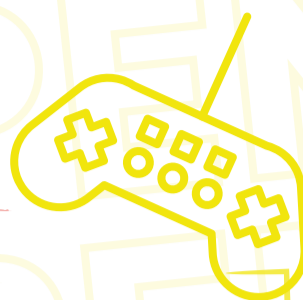


# Ti presento i RAEE



## COSA SONO I RAEE

Piccoli e grandi elettrodomestici, computers, cellulari, televisori, lampadine a risparmio energetico, ma anche orologi, radiosveglie, videogiochi, giocattoli... tutte le apparecchiature che funzionano con la corrente elettrica quando smettono di funzionare e devono essere gettate via diventano RAEE, cioè Rifiuti di Apparecchiature Elettriche ed Elettroniche.

## Perché è importante smaltirli nel modo giusto?

Il riciclo dei RAEE è molto importante per 3 motivi:

- 1** Limitare l'utilizzo delle discariche e quindi ridurre i rifiuti da conferire in esse;
- 2** Recuperare materiale, senza così ricorrere all'estrazione di materie prime vergini;
- 3** Evitare la dispersione di sostanze dannose per l'ambiente e la salute umana.

## Sai che...

Secondo una stima, nelle case degli Italiani ci sono oltre **200 milioni** di apparecchiature elettriche o elettroniche non più funzionanti o non più utilizzate, in media **8 pezzi a famiglia**.

A livello mondiale, mediamente, ogni anno, si generano circa **54 milioni di tonnellate** di RAEE, pari a **7,3 kg per abitante**; di queste **solo 10 milioni** vengono **correttamente raccolte** e trattate.

## COSA CONTENGONO I RAEE?

I RAEE contengono molte e importanti materie prime, da quelle più comuni come il ferro, l'alluminio, la plastica, il rame, fino a quelle più preziose o strategiche, come l'oro, il palladio, il cobalto, la grafite, ecc...

Ricavare queste materie prime dai RAEE richiede meno energia e provoca meno sprechi rispetto all'estrazione delle stesse materie prime dalle miniere.

Il riciclo dell'alluminio - ad esempio - permette di risparmiare fino all'**85%** dell'energia richiesta per produrlo "ex novo" partendo dalla materia prima.



## Come smaltirli?

- 1** Puoi portarli presso l'isola ecologica del tuo comune o usufruire del servizio di ritiro ingombranti a domicilio (se previsto);
- 2** Se acquisti un nuovo elettrodomestico, il rivenditore è tenuto a ritirare e a smaltire il vecchio che hai in casa. Ne hai diritto sia se ti rechi in negozio sia se acquisti online. Questa modalità si chiama "Uno contro uno"
- 3** Anche se non acquisti nulla, puoi conferire i tuoi piccolissimi RAEE (misura max di 25 cm) presso qualsiasi rivenditore che abbia una superficie superiore ai 400 mq. Questa modalità si chiama Uno contro zero

Per consentire il riciclo dei RAEE, sono necessari una raccolta differenziata e un corretto trattamento. Ciò è possibile solo a partire da noi!

**Conferiamo nel modo giusto questa tipologia di rifiuti!**