

# L'efficienza Energetica degli Edifici



# 40%

dell'energia totale nell'Unione Europea è consumata dagli edifici.

Scuole, case, negozi, biblioteche, ospedali, uffici e industrie.

# 1970

la data prima della quale sono stati costruiti molti degli edifici oggi presenti in Italia.

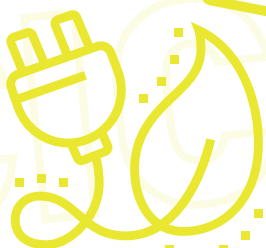
Anni in cui si è costruito senza alcuna particolare attenzione ai rendimenti energetici.

# 3

le tipologie di azioni fondamentali che possiamo intraprendere per migliorare l'efficienza energetica.



Interventi di ristrutturazione dell'edificio, a partire dal **cappotto** e dalle **schermature solari**.



Sostituzione o modifica degli impianti esistenti.



Miglioramento della gestione degli impianti grazie a **telecontrollo** e **automazione**.